



SUNDBYHOLMSREGATTAN

Seglingsföreskrifter

Datum: Söndagen 14 juni 2020

Arrangör: Segelsällskapet Svearna

Regler: Kappseglingen genomförs enligt Kappseglingsreglerna 2017-2021 (KSR) inklusive Appendix S,

Svenska Seglarförbundets SRS -regler 2020 samt dessa seglingsföreskrifter.

I klass 2 shorthanded (två personer i båten) är det tillåtet att använda autopilot.

Meddelande till deltagare: Framförs vid ankomstanmälan

Villkor för att delta

Varje deltagande båt skall vara ansvarförsäkrad.

Tävlande deltar i regattan helt på egen risk.

Tävlande medger genom anmälan att SSSv får lägga ut anmälan och tävlingsresultaten med namn samt bilder från tävlingen på internet.

PROGRAM FÖR DAGEN

Registrering: 09.00 -10.00 utanför hamnkontoret i Sundbyholms gästhamn.

Vid registreringen kan du göra ändring av val av undanvindsegel i klass 2 Shorthand

Tidigast start klass 1 Racing kl 11.00 .

Klass 2 Shorthand snarast efter klass 1 Racing

Prisutdelning efter de resultaten är uträknade.

Beräknad seglings tid 3-5 timmar

Startordning

Först klass 1: Racing klassflagga E



Efter start klass 2: Shorthand(2 personer) klassflagga F



Startsystem:

När **orangea** märkesflaggor, som markerar startlinje, är utlagd respektive hissad på startfartyg inleds efter minst en minut startproceduren för varje start.

Med ändring av Punkt 9.1 i Appendix S gäller följande procedur



5 minuter till start: flagga med 5:a hissas samt signal

4 minuter kvar- flagga med 4.a på hissas samt signal. 5:a ner

3 minuter kvar -flagga med 3:a på hissas.4:a ner

2 minuter kvar -flagga med 2: a på hissas.3:a ner

1 minut kvar flagga med 1.a hissas samt. 2:a ner samt signal

START : flagga med 1:a ner samt signal

Klassflagga tas ner då godkänd start konstaterats.

Poängberäkning

Tid multiplicerad med båtens SRS – tal vilket ger korrigerad tid. Lägsta beräknade tid vinner.

Båt med vit vimpel/flagga i häckstaget

Vit vimpel/flagga i häckstaget betyder att besättningen är nybörjare och behöver ges större hänsyn.

Besättningen är dock skyldiga att känna till och följa grundläggande regler.

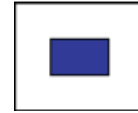
Protester

Protest lämnas till domaren – muntligen direkt efter målgång. Domaren finns vid hamnkontoret.

Priser

1:a till 3:e båt i varje klass får pris. Samt utlottningspriser.

Avkortning av bana



Vid avkortning av bana hissas flagga S följt av ljudsignaler.

En eventuell avkortning sker vid ett rundningsmärke, flaggan hissas från en funktionärsbåt. Du rundar båten, seglar sen ost om Benklädet.

Målgång sker sedan mellan märke och startbåt utan för Sundbyholms gästhamn

Kappseglingsbana

Bana A

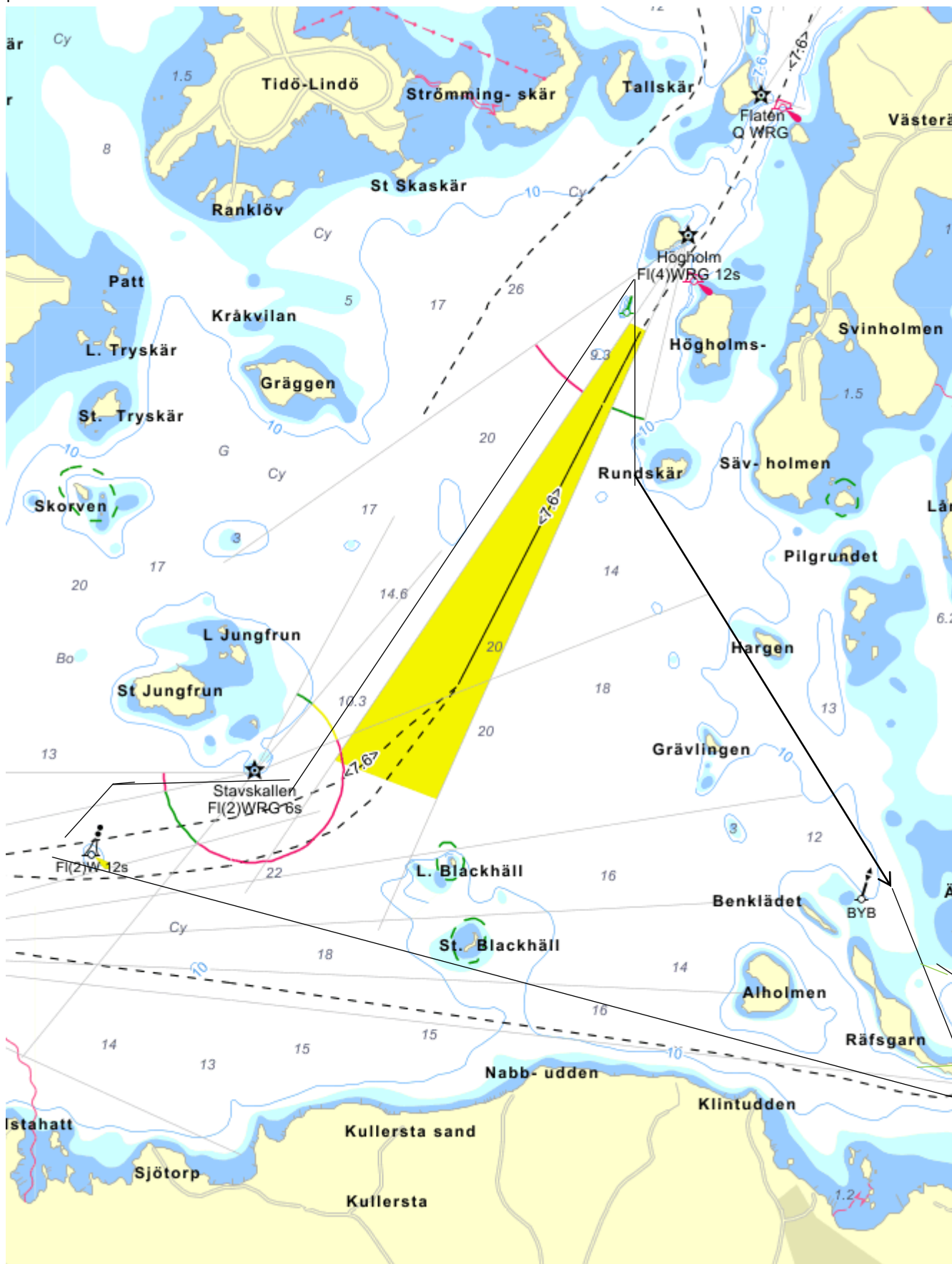
1. Start utanför Sundbyholms gästhamn
2. Söder om Räfsgarn
3. Söder om Alholmen
4. Söder om Stora och Lilla Blackhäll
5. mittprick syd Jungfrun (röd/svart boj) om styrbord
6. Stavskallen fyr om babord.
7. Grön prick Sydväst Högholmen om styrbord
8. Rundskär och Hargen om babord
9. Grävlingen om styrbord
10. Ost om ostprick vid Benklädet
11. Målgång utanför gästhamnen

Bana B

Bana B har samma märken som bana A. **men seglas i motsatt ordning**, dvs

10, 9 om babord. 8 om styrbord. 7 om babord. 6 om styrbord. 5,4,3,2 om babord.

Denna bana kan bli aktuell vid sydvästlig vind och anges vid anmälan.



Viktig information

En olycka kan lätt inträffa under kappsegling. För att din segling ska bli så trygg som möjligt har vi en säkerhetsbåt längs banan, som kan var behjälplig ifall en olycka skulle ske.

Vi har också informerat sjöräddningen, vilka du också ska ringa om olyckan är av alvarligare art . 112

Tel. till Säkerhetsbåten 0766-237127